

KRAUJO MĖGINIO PAĖMIMO INSTRUKCIJA

1. PASIRUOŠKITE:

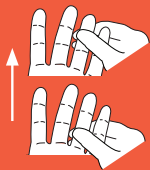
1.1 Nuplaukite
plaštaką šiltu
vandeniu



1.2 Lengvai
pasimankštinkite,
kad suaktyvinti
kraujo apytaką



1.3 Pamasazuokite
pirštą iš kurio
imsite mėginį
(kairės plaštakos)

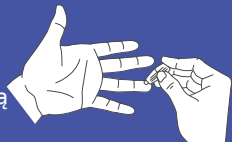


2. PAIMKITE KRAUJO MĖGINĮ:

2.1 Punkcijos vietą
nuvalykite dezinfek-
cinėmis servetėlėmis,
pilnai nusausinkite
tamponu ar servetėle



2.2 Atrėmę pirštą į kietą
paviršių steriliu
lancetu pradurkite odą

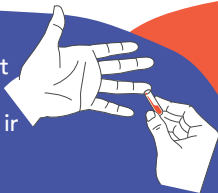


2.3 Po punkcijos piršto
nemasazuokite!



KRAUJO MĖGINIO PAĖMIMO INSTRUKCIJA

2.4 Kraują surinkite liečiant vakuuminį mėgintuvėlį prie išsiskyrusio kraujo ir leidžiant jam lengvai tekėti į sistemą



2.5 Užpildykite abu mėgintuvėlius



2.6 Mėgintuvėlius uždarykite ir pavartykite aukštyn žemyn iki 10 kartų

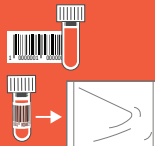


2.7 Punkcijos vietą nuvalykite servetėle arba tamponu ir užklijuokite pleistru



3. IŠSIŪSKITE MĖGINĮ:

3.1 Užklijuokite barkodą ant mėgintuvėlio ir įdėkite mėgintuvėlį į plastikinį maišelį



3.2 Įdėkite maišelį į paminkštintą voką ir užklijuokite



3.3 Nedelsiant iškvieskite kurjerį telefonu **+370 686 60555** ar www.revolab.eu svetainėje

